

DOWNLOAD



Yaomingsoft A-one All Products Setup Free

CD-ROM

ELECTRIC GRAND PCP-80 banque d'échantillons Mac et PC

un mythe en boîte

Prominy lance l'Electric Grand PCP-80, une banque d'échantillons dédiée au Yamaha CP80. Disponible en plusieurs formats et résolutions, sa restitution sonore est-elle à la hauteur de l'original ?

Alors que les Rhodes, Hammond, Wurfliter et autres Clavinets ont fait l'objet de nombreuses bibliothèques de samples, voire d'instruments virtuels dédiés, le Yamaha CP80 n'a pas eu le même succès. Dans divers synthés, logiciels ou band, mais rien de réellement sérieux, tout au moins à la hauteur des bibliothèques les plus fournies. Les banques de références sont actuellement salées : proposées par Scarbee, les WEP et RSP71 dédiées aux Wurfliter et Rhodes. L'éditeur japonais nous avait d'ailleurs confié d'écrire fin de l'année dernière, et que le CP80 était à l'échelle. Son temps a rapidement été absorbé par la réalisation du Yamaha Keyboard Collection, instrument virtuel basé sur le HALionPreset, l'occasion pour lui d'annoncer la fin des banques sur CD ou DVD (voir Numex, p. 36).

Heureusement, un nouvel éditeur américain, Prominy, a relevé les attentes en proposant l'Electric Grand PCP-80 sous la forme d'un DVD Mac et PC, pour HALion, Kontakt, Giga 2.5 et ex24 mkII. Dans la boîte, un double CD est sorti, offrant la version déjà existante pour Giga 2.5 et une version pour Giga 3. Toutes les versions ont été réalisées dans un seul et même boîtier.

VÉRACITÉ DU SON
Le DVD regroupe plusieurs fichiers compressés sous forme d'archives avec ou sans. Si la compatibilité pour OS 8 est assurée, autant pour HALion que pour ex24 ou Kontakt, seuls Windows et Mac OS X permettent la décompression de ces formats. L'installation de ces formats sur Windows et Mac OS X permet de mixer les fichiers restés Uniq, qui n'ont pu être téléchargés à cette adresse : <http://www.prominy.com>

(PC), Kontakt 1.5.2, ex24 dans Logic 5.0, iPC 6.1, iOS 9 et 6.1.1, iOS X1. Pour Giga 3, Windows XP SP1 est nécessaire pour les fichiers en 24 bits. Côté Mac, il faut impérativement OS 9.2.2 ou Mac OS X 10.2 minimum. Nous avons testé la version 24 bits/44.1 kHz pour ex24, dans Logic Pro 7.0.1, sur un OS 9.2.2 GHz, 4 Go de Ram, sous OS 10.3.7.

Suivant le sampler de destination, les programmes sont proposés à

différents taux et fréquence d'échantillonnage. Pour Giga 2, c'est de 16 bits/44.1 kHz. Pour tous les autres échantillonnages, on dispose de samples 24 bits/44.1 kHz ou 24 bits/96 kHz. Chaque programme est proposé dans une version contenant tous les échantillons et dans une version plus légère. La réduction ne s'effectue pas en partageant un même sampler sur plusieurs notes (resampling) mais en diminuant le nombre de layers de



CD-ROM

ELECTRIC GRAND PCP-80

Acoustique attitude

Lorsqu'il sonne en 76, le Yamaha CP80 Electric Grand prend le contre-pied des claviers électroniques ou électromécaniques jusqu'à ce qu'il sonne. Alors que les Rhodes ou Wurfliter font appel à un système de lamelles ou de sous-mécaniques, Yamaha décide de respecter le principe du piano acoustique, tout comme les autres, comme les autres. La structure est fabriquée en bois et le piano possède l'action répétitive de ce qui est le plus cher, pour les aigus et médiums, celles qui font briser les os plutôt que le confort du consommateur. Ensuite, un moût piano est fabriqué pour chaque corde ou ensemble de cordes correspondant aux sous-mécaniques du CP80 (soit 6 à 8 m) et les quatre-vingt-huit du CP80. Une préamplification spéciale est conçue, offrant différentes types de réponses selon le modèle. Les CP70 et 80 ont en commun un volume, un ED très bas, un decay d'attaque plus lent et un effet de résonance. Les autres modèles, les CP70 et CP80, ont un volume, un ED très bas, un decay d'attaque plus lent et un effet de résonance. Les autres modèles, les CP70 et CP80, ont un volume, un ED très bas, un decay d'attaque plus lent et un effet de résonance. Les autres modèles, les CP70 et CP80, ont un volume, un ED très bas, un decay d'attaque plus lent et un effet de résonance.



UN RENDU SONORE PARFAIT

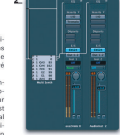
Malgré ces petits tracas, qui sont de toute façon plus liés à Logic qu'à la bibliothèque, il faut saluer le travail réalisé par Adriano Olivieri, créateur de Prominy et qui a produit, enregistré, joué et édité la bibliothèque. On retrouve sous les doigts toutes les caractéristiques sonores des CP avec leurs aigus fins qui résonnent librement dans les aigus, en particulier et leurs graves, denses, parfois approximatives... La durée des notes est plus que conséquente, jusqu'à une minute pour les échantillons les plus longs, et sans bourrage. La propriété des échantillons est assez étonnante, sans bruit de fond, click ou autres parasites. L'accord du piano qui a servi de base à la bibliothèque est un modèle de genre, quand on connaît la difficulté d'entretien de l'original.

Le trémolo d'origine

Malgré leurs deux sorties, le CP ne sort pas d'origine. Les sorties sont conçues pour reproduire, à partir du trémolo, un effet de haut-passe naturel ou d'effet de haut-passe artificiel. Une fois sortie, l'effet de haut-passe artificiel est amplifié. Les échantillons de l'Electric Grand PCP-80 sont donc naturellement plus riches que ceux de l'original, en ce qui concerne le trémolo. On dispose d'un effet de trémolo qui agit sur l'ensemble des échantillons et permet de reproduire l'effet de trémolo d'origine. La position centrale du pedal Speed sur le CP correspond à 0.7 Hz.

l'environnement. Figure 2 et active les touches Fluo de prise dans la fenêtre Arrangement pour que cela fonctionne. On s'arrête un peu plus simple...

L'autre consiste à simplement enregistrer ses parties avec le programme normal puis copier sur une piste sur laquelle une exp est chargée avec le programme Padal. On les données enregistrées. L'utilisation dans Kontakt ou HALion est plus simple puisque il suffit de charger les programmes dans l'instrument et de les assigner au même canal MIDI. On peut également le manque de multitrack de l'ex, multitrack qui l'on ne peut voir apparaître lors d'un prochain update. L'échantillonneur d'Apple ayant par ailleurs beaucoup de qualités, la présence d'un autre livrai d'origine avec Logic Pro fonctionne également dans Logic Express...



pour forts, mais on connaît le manque de souplesse de l'ex en la matière. Une bibliothèque destinée aux amateurs de Tony Banks, Eddie Jobson, George Duke, John Paul Jones ou Tania Maida, mais pas seulement : les CP éternel d'authentic instruments, au même titre qu'un 83 ou un Rhodina, c'est les musiciens qui s'inspirent à travers le son, et non le son qui fige un clavier.

Cette première bibliothèque signée Prominy est une vraie réussite, qui laisse présager du meilleur pour le prochain projet de l'éditeur, une Gibson Les Paul au format GigaStudio, comprenant plus de 100 000 samples pour un total de 70 Go de contenu.

J.-S. G.

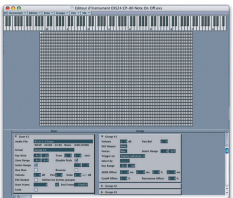
- POUR**
- Qualité de sampling
- Réalisme d'enregistrement
- Entre notes et vingt layers
- Versiones Light
- Multitrack
- Choix des fréquences d'échantillonnage

CONTRE- Nécessité de programme dédié pour ex24, Giga et Kontakt

EN RESUME
Prominy a fait un premier produit, rapide mais fort. D'abord, il a fait des recherches de données et a pu proposer plusieurs formats d'échantillonnage, ce qui est un véritable travail digne d'un éditeur de banque d'échantillonnage.

Caractéristiques

Éditeur : Prominy
Format : Electric Grand PCP-80
Non banque d'échantillons
Format : ex24 mkII, Quadbit 2
Kontakt, HALion
Quadbit 2
Mac : www.prominy.com
Prix : 199 €



chaque fois multiplier le nombre par deux puisque l'éditeur fournit exactement le même nombre de layers se déclenchant au relâchement des touches. Ce qui représente respectivement 2 816 samples pour la version complète (figure 1) et 1 408 pour la version Lite. Un ultime programme, CP-80, pedal, on s'exa (Pedal On pour la suite de l'article) se situe la fréquence d'échantillonnage, 44.1 ou 96 kHz, est à la

DES SAMPLES PAR MILLIERS
Mais quand on parle de vingt, seize ou huit niveaux, il faut à

position de l'utilisateur, permettant de reproduire la fréquence des cordes lors du maintien de la pédale de sustain. Ce programme comporte trente-huit samples pulvérisées les cordes dans le médium-échantillon d'un échantillon par note, le ressource dans les graves, elle ne fait appel à un seul échantillon. Mais sans resampling l'inversion de la hauteur et donc de la durée sur l'étendue du clavier puisque le mode Double Pitch est activé dans le programme ex24.

Deux solutions sont envisageables pour restituer l'effet proposé :



Yaomingsoft A-one All Products Setup Free

DOWNLOAD



-= DVD Tools =- :: A-one DVD Copy v5.72 :: A-one DVD Ripper v6.32 :: A-one DVD to iPod Ripper v6.38 :: A-one DVD to Zune Ripper v6.38 :: A-one DVD Creator v5.72 :: A-one DVD to MP3 Ripper v6.32 039e20f671

0cb910e93a92e364a4ce229288bd51b4dd295d7a

85.99 MiB (90163035 Bytes)

039e20f671

[Cinema Craft Encoder SP2.1.00.01.01 setup free](#)
[CRACK Samsung USB Drivers for Mobile Devices v1.5.33 Installer](#)
[Kaspersky Internet Security 2011 Keys \[ChattChitto RG\] download](#)
[CRACK DAEMON Tools Lite 4.40.1 ~BLS~](#)
[RAM SAVER PROFESSIONAL v 11.11 64 bit](#)
[AI RoboForm Enterprise 7.6.29.9 Final + Crack utorrent](#)
[WinAVI Video Converter v 7.10.rar Serial Key](#)
[Alldata v10.40w Import Disc 13 2006-2009 .rar](#)
[PATCHED Online KMS Activation Script 2.0 \[CracksNow\]](#)
[Avast! Pro Antivirus Internet Security Premier 2016 Serial Key keygen](#)